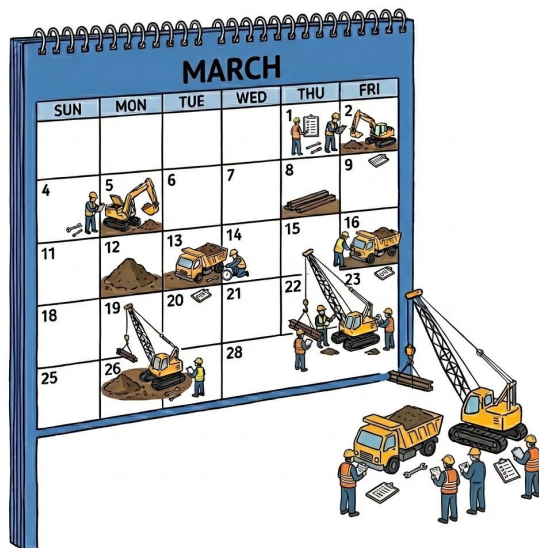
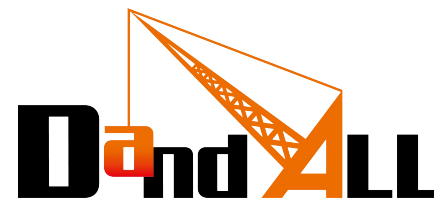


## GENBAx点検 マニュアル - 「DandALL(ダンドール)」連携 -



×



・「DandALL(ダンドール)」連携でできること	02ページ
・「DandALL」連携設定の流れ	03ページ
・「DandALL」連携完了後の現場	04ページ
・「DandALL」連携のQ&A集	05ページ

## 「DandALL(ダンドール)」連携でできること

「DandALL」の予約情報を、「GENBAX点検」の使用予定へ自動で反映できる機能です。急な変更や使用者情報も同期されるため、元請け側で予定を調整し直すことなく、対象会社へ確実な点検実施を働きかけられます。

### ■「DandALL」連携の活用例



\*点検予定の通知を受け取るには、設定が必要です。詳しくは「[通知を設定したい](#)」をご確認ください。

## 「DandALL(ダンドール)」連携設定の流れ

連携のご希望はSORABITO営業担当までご連絡ください。  
ご連絡いただき次第、環境設定をおこないます。



\*「DandALL」を提供する福井コンピュータアーキテクト社より行います

連携された予定を快適にご利用いただくために、以下の設定をご確認ください。

### □協力会社の会社名を合致させる

「DandALL」と「GENBAX点検」で、会社名を合致させてください。会社名が合致しない状態で使用すると、点検予定が正しく反映されません。修正の際は、GENBAX点検の[会社を名寄せする]機能をご利用ください。

詳しくは、[協力会社ユーザの会社名を統合する\(名寄せする\)](#)をご確認ください。

### □点検対象の登録を「日常に使用しない」設定へ変更する

「DandALL」で予約が入っていない日にGENBAX点検で自動的に「点検不要」とするには、点検対象を「日常に使用しない」設定に変更してください。予約を削除した場合にも同様に「点検不要」となります。

詳しくは、[複数の点検対象の情報をまとめて編集する](#)をご確認ください。

# 「DandALL(ダンドール)」連携完了後の現場(設定確認)

「DandALL」連携しているかどうかは、以下の画面で確認可能です

## 現場詳細

現場詳細			
現場情報			
所属支店	現場コード	現場名	出力用会社名
ヘルプセンター支店	genba003	茅場町駅前_現場A	-
郵便番号	住所		
103-0025	東京都中央区日本橋茅場町		
開始日	終了日	状態	招待URLコピー
2025/12/01	-	有効	
提供会社	備考		
-	ヘルプセンターで使用している現場です。		
現場事務所情報			
休工日設定			
通知設定			
システム設定			
オンライン建機レンタル連携	圏外対応の現場として設定する	日付切替時刻	DandALL連携
連携キー発行	しない	5時	設定済み

[組織管理]または[現場一覧]メニューから、  
該当の現場の[現場詳細]画面で確認可能です。

## 点検対象詳細

点検対象詳細(機械)			
点検対象一覧に戻る			
対象種別	対象名	管理番号	外部ID
フォークリフト(バッテリー式)	フォーク1.5t	f_01	連携済み(DandALL)
基本情報			
車番	持込会社	点検担当会社(持込機械受取証:使用会社)	QR
-	-	ヘルプセンター株式会社	QR印刷
状態	QR印刷用備考		
有効	-		
詳細情報			
使用頻度・使用者			
使用頻度	使用会社		
日常的に使用しない	決まっていない		

[点検対象管理]メニューから、  
点検対象の詳細ページ[外部ID]に「連携済み」表示が  
されます。

\*設定はSORABITOにて行います

# 「DandALL」連携のQ&A集

### 「DandALL」連携機能はどの権限の人が使用できますか

本機能は設定後に予定が反映される仕組みです。[予定管理]の操作は、協力会社ユーザ現場管理者以上(自社ユーザはすべての方)の権限をお持ちの方が操作可能です。予定反映された点検対象はすべてのユーザで点検実施できます。

### どのくらい先の予定まで反映しますか

当日と翌営業日の計2日分です。情報の更新は15分ごとです。  
GENBAx点検で翌日を休工日に設定している場合、当日と休工日の翌日が対象です。

### GENBAx点検で入れた予定は「DandALL」に反映しますか

反映しません。「DandALL」から「GENBAx点検」へのみ連携される仕組みです。「DandALL」の予定が優先されるため、連携した点検対象は「日常的に使用しない」への登録変更をおすすめします。

### GENBAx点検にも使用時間帯が表示されますか

GENBAx点検では時間帯は表示されず、その日に使用するかどうかを表示します。複数社が同じ日に同じ機械を使用する場合、使用予定会社とその複数社設定される状態になります。

### 悪天候後などのその他頻度の(定期実施しない)点検はどうなりますか

使用予定(予約)があっても「その他頻度の点検」の予定は自動的に追加されません。GENBAX点検の予定管理画面で追加してください。

### 「DandALL」で使用予定を削除した場合も反映されますか

「GENBAX点検」で日常的に使用しない設定にしている場合、反映されます。該当日の点検は「点検不要」として更新されます。

### 新しい機械を1台追加しました。自分で連携設定できますか

機械1台でもお客様側での連携設定はできません。恐れ入りますがSORABITO営業担当までご連絡ください。

### 協力会社の点検予定に反映されませんか

「DandALL」と「GENBAX点検」の双方で会社名が完全一致している必要があります。  
[「協力会社ユーザの会社名を統合する\(名寄せする\)」](#)より、「DandALL」と同一の会社名に修正をお願いします。

**SORABiTO**